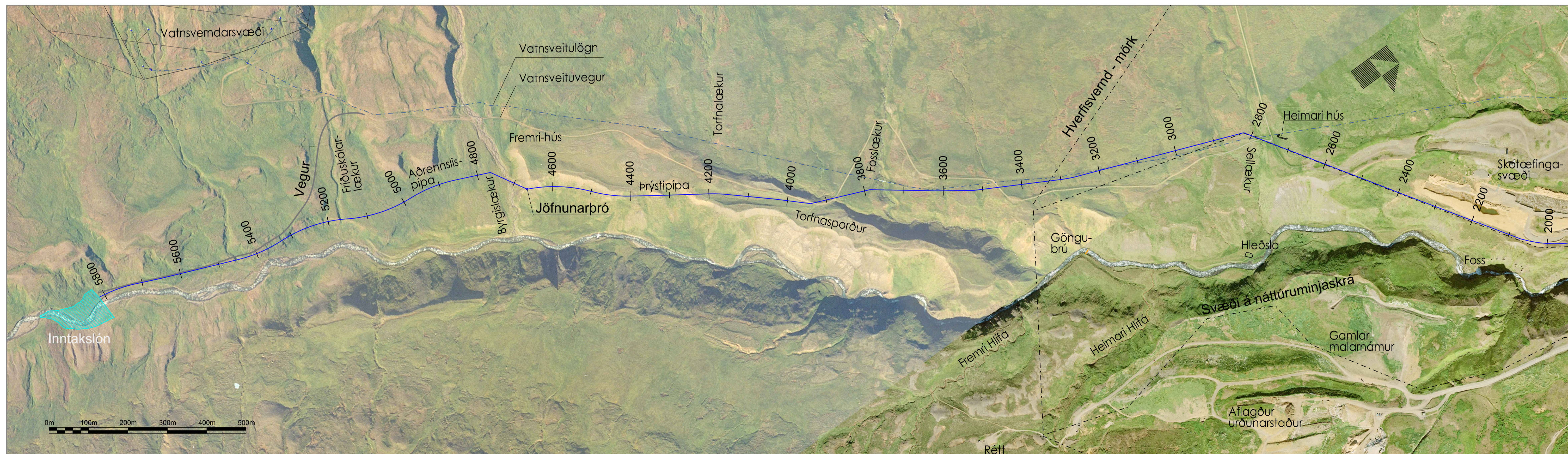


Hæð inntaksstíflu 5-6m; Inntakslón: Lengd 250m, mesta breidd 90m, flatarmál 1 ha; Nýr vegur að inntaksstíflu 500m; Virkjað rennsli 2 m<sup>3</sup>/s; Lengd aðrennslis-pípu 2.900m; Virkjuð fallhæð 135 m; Uppsett afl 2,2 MW; Stöðvarhús 50m<sup>2</sup>; Nýr vegur að stöðvarhúsi 300m. **Kostur I - Yfirlitsmynd**



Hæð inntaksstíflu 5-6m; Inntakslón: Lengd 200m, mesta breidd 95m, flatarmál 1 ha; Nýr vegur að inntaksstíflu 930m; Virkjað rennsli 1,8m<sup>3</sup>/s; Lengd aðrennslis-pípu 5.820m; Virkjuð fallhæð 238 m; Uppsett afl 3,3 MW; Stöðvarhús 50m<sup>2</sup>; Nýr vegur að stöðvarhúsi 300m. **Kostur II - Stöð 2000-5800**

|                           |        |        |       |            |                  |
|---------------------------|--------|--------|-------|------------|------------------|
| <b>Glerárvirkjun II</b>   |        |        |       |            |                  |
| <b>Kostir - Grunnmynd</b> |        |        |       |            |                  |
| M. (A1)                   | Hannað | Teknað | Samb. | Dags.      | Nr.              |
| 1:5.000                   | ÁSS    |        |       | April 2012 | F0785-00-0102 A1 |

|  |  |  |  |  |  |
|--|--|--|--|--|--|
|  |  |  |  |  |  |
|--|--|--|--|--|--|